

KAMINEinsätze green



BRUNNER®

heizen auf bayerisch.



Hubertus Brunner & Ulrich Brunner

heizen auf bayerisch.

Die Menschheit steht vor einer ihrer größten Herausforderungen - dem Klimawandel. Das heißt: Vieles wird sich ändern müssen. Natürlich auch beim Heizen.

Wir haben die Herausforderung angenommen und festgestellt: Nur mit Verbesserungen kommen wir nicht weiter. Wir müssen unsere Heizkamine ganz neu denken.

Entstanden ist dabei die BRUNNER „green-line“. Kamine, wie es sie so noch nie gegeben hat. So effizient, nachhaltig und klimafreundlich, dass die neue Technologie bereits zum Patent angemeldet ist.

Unsere neue „green-line“ bündelt eine ganze Reihe unschlagbarer Vorteile: über 40 Jahre Erfahrung und Ingenieurskunst made in Germany.



Wir sind BRUNNER.

Hubertus Brunner

INHALT

Feuererlebnis Kamin	4
Die neue Generation Kamine <u>green</u>	6
Unser Qualitätsanspruch	16
Flache Kamine – Formate	18
Die nächste Qualitätsstufe <u>green</u> ⁺	20
Tunnel-Kamine – Formate	26
Warum Scheiben länger sauber bleiben	28
Die Konstruktion – Details	30
Eck-Kamine – Formate	34
Vorteil geringere Bautiefe	36
Feuerraumwände in Guss oder Schamotte	38
Die Rahmenvarianten	40
Kaminsysteme für den Wärmeeffekt nach Wunsch	42
Ihre Checkliste – unsere Qualitätsmerkmale	44
Die Varianten	46

FEUERERLEBNIS

Kamin

Auf den ersten Blick erscheinen Feuerraumabmessungen und Scheibenformate vergleichbar. Erst bei genauerem Hinsehen und spätestens im Betrieb lassen sich preis- oder funktionsoptimierte Produktentwicklungen bei den jeweiligen Herstellern erkennen.

BRUNNER hat Umweltverträglichkeit und Benutzererlebnis optimal miteinander kombiniert.

**EIN KAMINERLEBNIS DAS SPASS MACHT –
PERFEKTES FLAMMENBILD MIT GERINGSTEN
EMISSIONEN.**

Der Blick auf das Feuer wird durch keine Bauteile gestört. Türgriff und Scheibenrahmen sind bewusst zurückgenommen und so schlank wie möglich gehalten.



DIE NEUE GENERATION DER

BRUNNER *Kamine* HOLZ

Seit Einführung der Kompakt-Kamine im Jahr 2003 haben wir unsere Kaminpalette und die Gestaltungsvarianten immer wieder den Wünschen und Bedürfnissen unserer Kunden und den Vorgaben der Gesetzgeber angepasst - unser Verständnis von gelebter, technischer Evolution.

Heizkamine werden eingebaut, wenn vorrangig Atmosphäre gewünscht ist. Konstruktion, Brennstoffmenge und die damit verbundene Heizleistung sind darauf abgestimmt.

BKH *green*



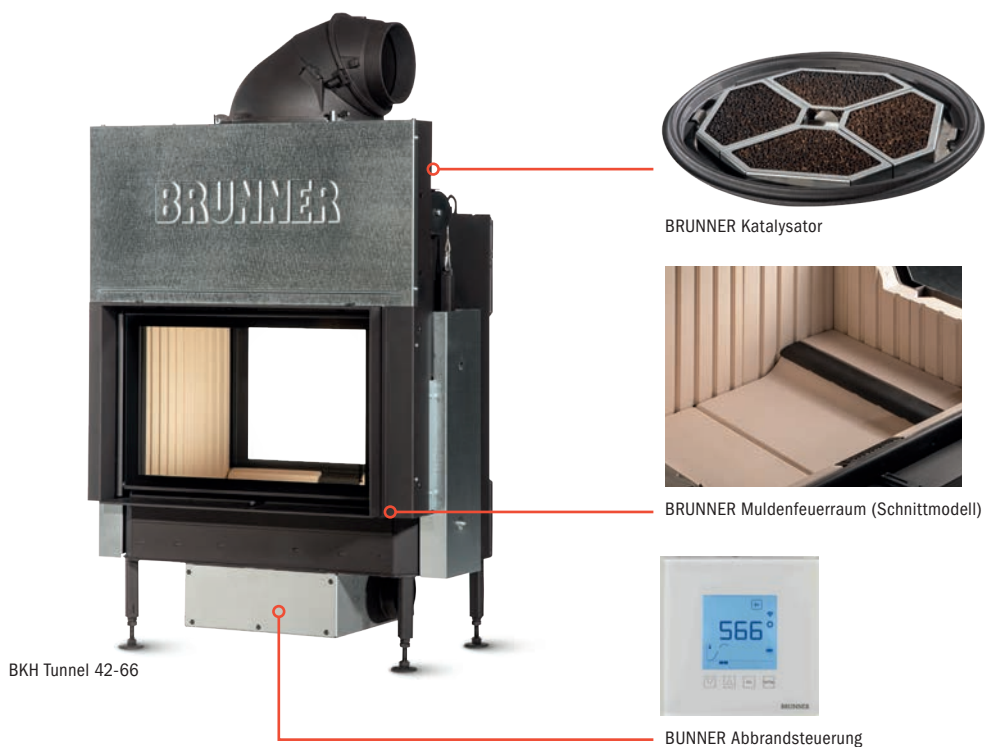
BRUNNER Heizkamineinsätze aus Stahl gibt es in vielen unterschiedlichen Scheibenformaten mit Drehtür oder hochschiebbarer Sichtscheibe sowie variablen Nachheizflächen – für das perfekte Atmosphäre-Feuer mit Wärmeeffekt nach Wunsch.



BKH flach 42-66 green mit Schiebetür
Feuerraumauskleidung Guss

EIGENTLICH HABEN WIR ALLES NEU GEDACHT – NUR NICHT DAS FEUER. DAS GAB ES SCHON IMMER!

Kamine mit der Bezeichnung *green* haben eine branchenweit einzigartige und patentrechtlich geschützte Muldenfeuerung. Die Zukunft für perfektes Flammenbild und niedrigste Emissionen. Im Standard werden alle aktuellen Grenzwerte deutlich unterschritten.



Aber diese Kamine können noch mehr. Kombiniert mit den Ofensteuerungen EAS oder EOS und einem jederzeit nachrüstbarem Katalysator lässt sich der nächste Level *green+* erreichen. Perfekte Voraussetzungen, um für die Zukunft gerüstet zu sein.

DAS BESTE, WAS EINEM KAMINFEUER PASSIEREN KANN!



Von hinten nach vorne:
BKH Tunnel 42-66 green mit Schiebetür-Drehtür,
BKH flach 42-66 green mit Drehtür,
BKH Eck 42-66-42 r green mit Drehtür



Die Tür bleibt geschlossen.

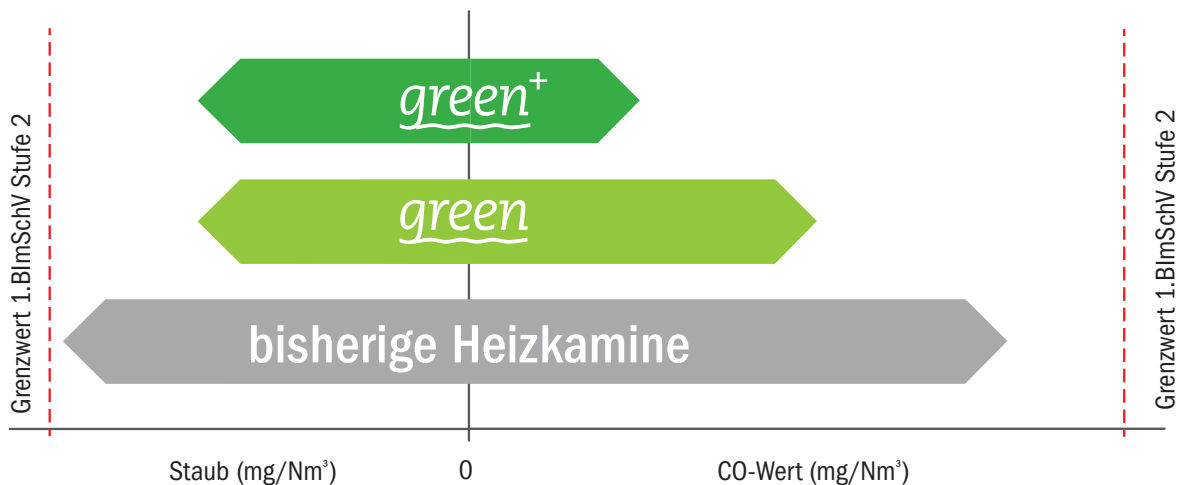
Kamine, die offen betrieben werden, verursachen höhere Emissionen und haben einen geringen Wirkungsgrad.

Diese Betriebsweise ist für die BKH green nicht vorgesehen! Erst wenn ein Abbrand beendet ist, kann die Tür zum Holz nachlegen geöffnet werden.



WIE GRÜN DARF'S DENN SEIN?

green ist der neue Standard der BRUNNER Heizkamine. Mit dem richtigen Brennstoff und der richtigen Bedienung lassen sich jederzeit überprüfbare Emissionen erzielen. Wir benötigen keinen „Laborbetrieb“ – bei uns kann jeder der will auch zu Hause grün.



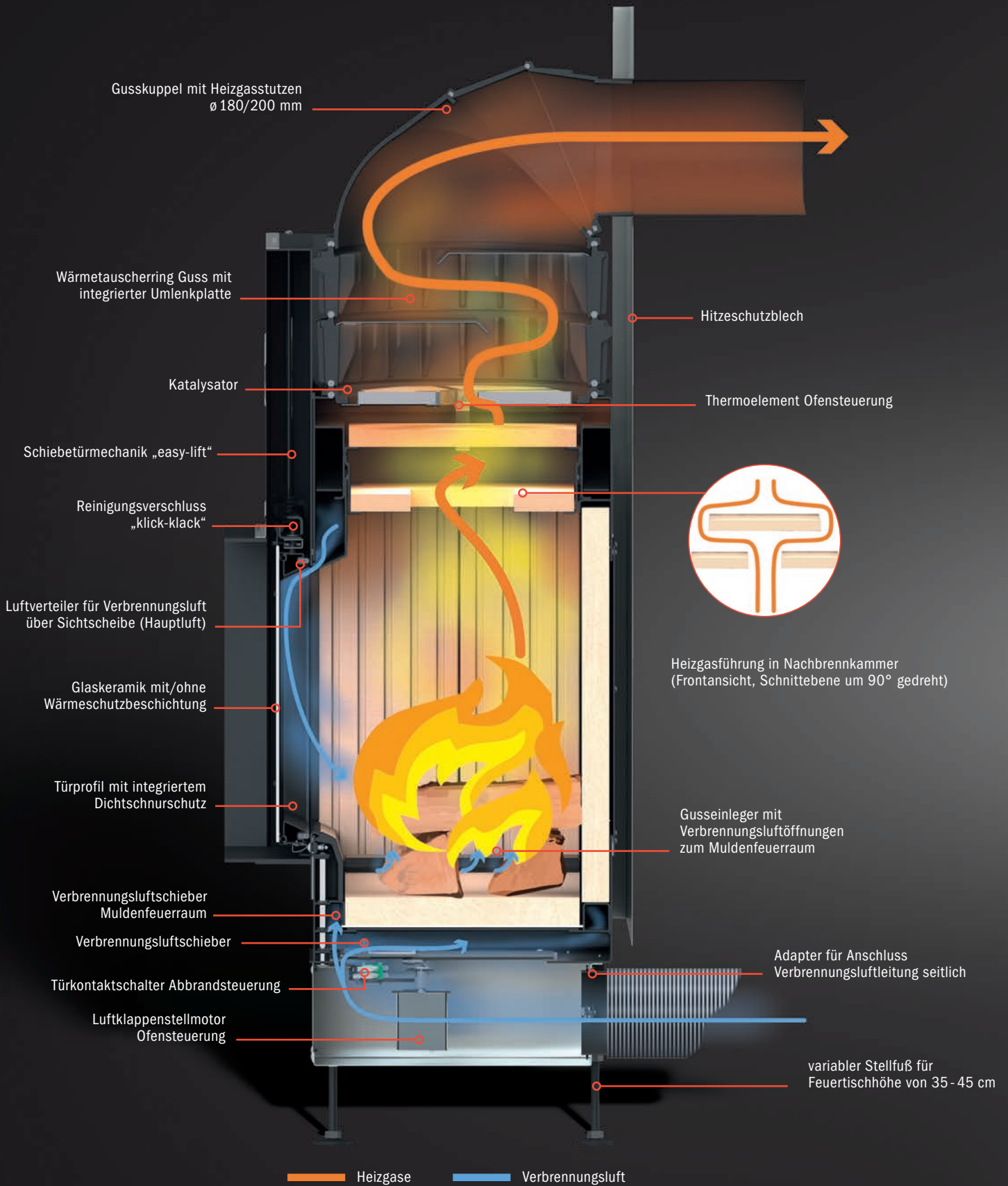
Staub und CO-Emissionen des aktuellen Serienstands und der neuen Kaminserie *green* (Ausführung mit flacher Sichtscheibe). In Ausführung mit integriertem Katalysator als *green+*. Die aktuellen Grenzwerte des Gesetzgebers (Deutschland) sind rot markiert.

In Ausführung mit einem integrierten Katalysator und einer Abbrandsteuerung lässt sich die Qualitätsstufe *green+* erreichen.

Die Entscheidung bleibt jedem selbst überlassen oder kann zu einem späteren Zeitpunkt nachgerüstet werden.



BKH flach 42-66 green mit Schiebetür
Feuerraumauskleidung Guss



BKH FLACH 42-66 *green+* MIT SCHIEBETÜR UND WÄRMETAUSCHERRINGEN GUSS

AUF DIE INNEREN WERTE KOMMT ES AN

Die Brennraumgeometrie ist neu und patentgeschützt. Die BRUNNER „Muldenfeuerung“ kommt ohne Rost oder Aschebox aus. Dem direkten Blick verborgen strömt die Verbrennungsluft seitlich in die Brennkammermulde (Primärluft) und als Scheibenspülluft (Sekundärluft) vom oberen Türstegbereich in den Brennraum.

Je nach Abbrandsituation wird über das vordere Bedienelement das am Prüfstand ermittelte, richtige Verhältnis von Primär- und Sekundärluft gewählt.

Ein Geheimnis warum BRUNNER Heizkamine so sauber brennen!



Schnittmodell: BRUNNER Muldenfeuererraum
mit Feuerraumauskleidung Schamotte

Das Wissen und die Erfahrung zur Holzverbrennung, der thermischen Belastung und die Liebe zum Detail – das alles steckt in BRUNNER Kamineinsätzen.

BRUNNER Qualität

WIR HÄTTEEN ES AUCH BILLIGER MACHEN KÖNNEN!

Qualität lebt durch Leidenschaft und nicht von Vorschriften. Wir sehen unseren Anspruch erfüllt, wenn Kundenerwartung und Kundenerlebnis Wirklichkeit werden und sich durch stetiges Verbessern übertreffen lassen.

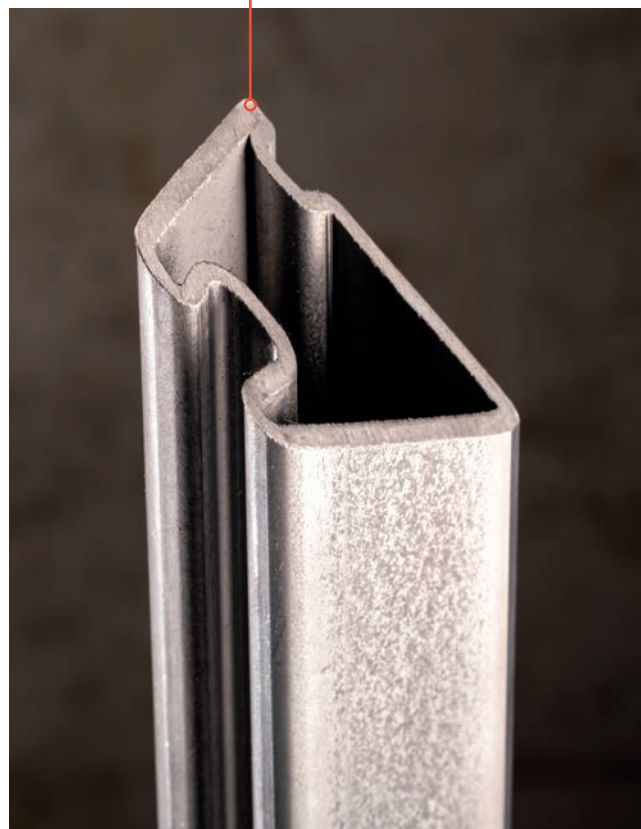
Viele mechanisch und thermisch stark belasteten Bauteile sind innerhalb der Konstruktion verbaut. Gerade die Erfahrung und richtige Auswahl dieser funktionellen Details macht eine Konstruktion erst so richtig langlebig und gut!

BRUNNER Türdichtschur - flexibler Dichtungsschlauch mit integriertem Federkern. Thermisch belastbar bis 750° C.

BRUNNER "puzzle-profil" - mehrfach gekantetes und verwindungssteif ausgeführtes Türrahmenprofil mit integrierten Dichtschnurkanälen und Aufnahme für die Glaskeramikscheibe.



BRUNNER Seilrollen - aus Vollmetall und massiv ausgeführt für alle Schiebetürvarianten (easy-lift). Das integrierte und offen gelagerte Kugellager ist für den Betrieb bei hohen Temperaturen ausgelegt.





Unterster Gussring der aufgesetzten, metallischen Nachheizfläche.
Der modulartige Aufbau lässt mehrere Ringe zu. Daraus resultieren
größere Tauscherflächen als bei herkömmlichen Warmlufthauben.

Perfekter Wirkungsgrad durch:

- beidseitig ausgeführte Rippenstruktur
- einstellbare Umlenkplatten aus Edelstahl: die erhöhte Verwirbelung und Verweildauer der Heizgase optimiert die Wärmeausbeute (Wirkungsgrad)



Flache Kamine - Formate

42-50

42-66



BKH flach 42-66 green mit Schiebetür
Feuerraumauskleidung Guss

42-98

50-82

50-98

Türformatangaben Höhe - Breite in cm

DIE NÄCHSTE

QualitätsSTUFE



green⁺

GUTES NOCH BESSER MACHEN

Mit der Abbrandsteuerung und dem Katalysator lassen sich BRUNNER Heizkamine auf die nächste Qualitätsstufe heben – *green⁺*

Ob man sich für den Bedienkomfort einer elektronischen Ofensteuerung gleich entscheidet oder diese mit dem Katalysator zu einem späteren Zeitpunkt nachrüstet, bleibt noch jedem selbst überlassen.

Mit gutem Gewissen heizen und die Sicherheit zu haben, auf erhöhte Anforderungen und Grenzwerte reagieren zu können.



green⁺



green



bisherige Heizkamine

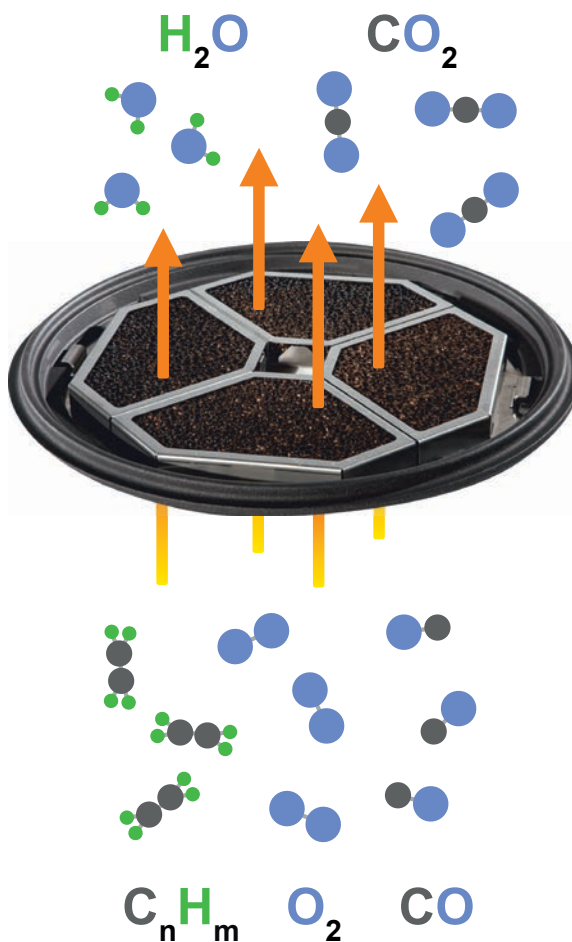


DER ABGASKATALYSATOR – JEDERZEIT NACHRÜSTBAR

Der Abgaskatalysator ist direkt im Kamineinsatz verbaut und lässt sich über den Brennraum einsetzen und reinigen.

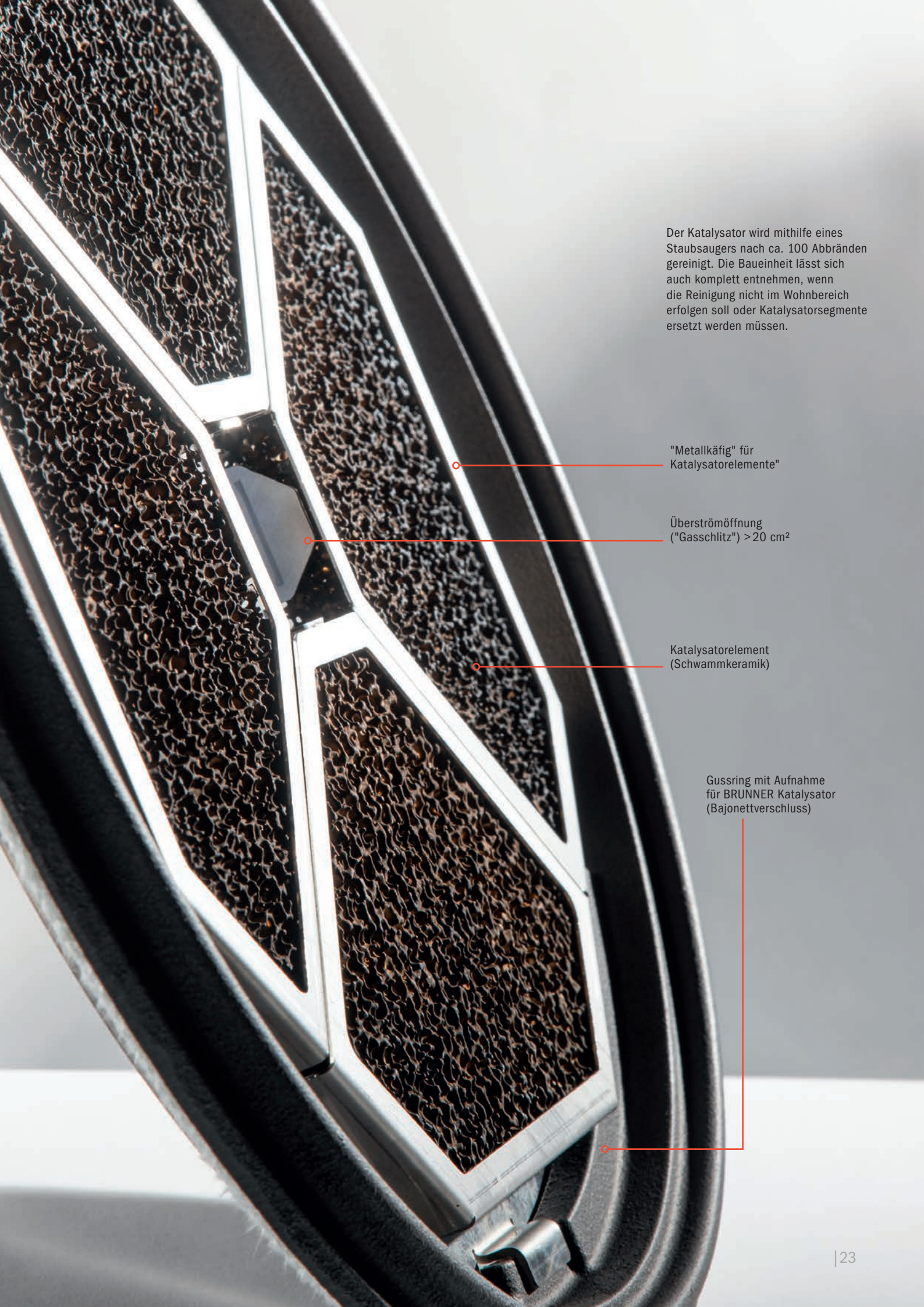
Die Heizgase strömen nach der Brennkammer durch eine Schwammkeramik mit katalytischer Beschichtung. Der Prozess der vollständigen Verbrennung, CO zu CO₂ sowie Kohlenwasserstoffe zu CO₂ und H₂O, setzt bereits ab Temperaturen von 250°C ein.

Eine Studie des Deutschen Biomasseforschungszentrums hat gezeigt: Mit einem Abgaskatalysator lassen sich bis zu 80% der CO-Emissionen und über 50% der Kohlenwasserstoffe reduzieren.



Katalysator
im Betrieb ab 250° C

Funktionsweise eines Oxidationskatalysators:
Kohlenstoffmonoxid (CO), Kohlenwasserstoff (C_nH_m) und Sauerstoff (O_2) wird ab Temperaturen von 250° C zu Kohlenstoffdioxid (CO_2) und Wasser (H_2O) umgewandelt.



Der Katalysator wird mithilfe eines Staubsaugers nach ca. 100 Abbränden gereinigt. Die Baueinheit lässt sich auch komplett entnehmen, wenn die Reinigung nicht im Wohnbereich erfolgen soll oder Katalysatorsegmente ersetzt werden müssen.

"Metallkäfig" für Katalysatorelemente

Überströmöffnung ("Gasschlitz") > 20 cm²

Katalysatorelement (Schwammkeramik)

Gussring mit Aufnahme für BRUNNER Katalysator (Bajonetverschluss)

DIE ABBRANDSTEUERUNG EAS

Erfunden von BRUNNER und bewährt in über 100.000 Öfen und Kaminen. Sicherheit, Bedienkomfort und die einfachste Art perfekt zu Heizen.

BRUNNER-Steuerungen regeln nicht nur die Verbrennungsluftzufuhr. Sie erkennen auch typische Fehler bei der Holzaufgabe. Zu wenig, feuchtes oder ungeeignetes Brennholz führt zu Bedienhinweisen. Wichtige Rückmeldungen zur Verbesserung des Nutzerverhaltens und der Abbrandgüte.

Nur noch Anheizen und den Rest erledigt die Steuerung. Selbst der richtige Zeitpunkt zum Nachlegen wird signalisiert.

Das ist nicht nur einfach und umweltfreundlich, sondern optimiert den Wirkungsgrad und spart Holz.



Display Abbrandsteuerung EAS 3



BKH Eck 42-66-42 r green mit Schiebetür
mit Abbrandsteuerung EAS
Feuerraumauskleidung Schamotte



BKH Tunnel 50-98 green mit Schiebetür-Kipptür
Feuerraumauskleidung Guss
Bediengriff steckbar ausgeführt

Tunnel-Kamine - Formate

Die Bedienung erfolgt von einer ausgewählten Seite.
Die gegenüberliegende Tür kann zum Reinigen mit
Werkzeug geöffnet bzw. aufgeklappt werden.

42-50

42-66

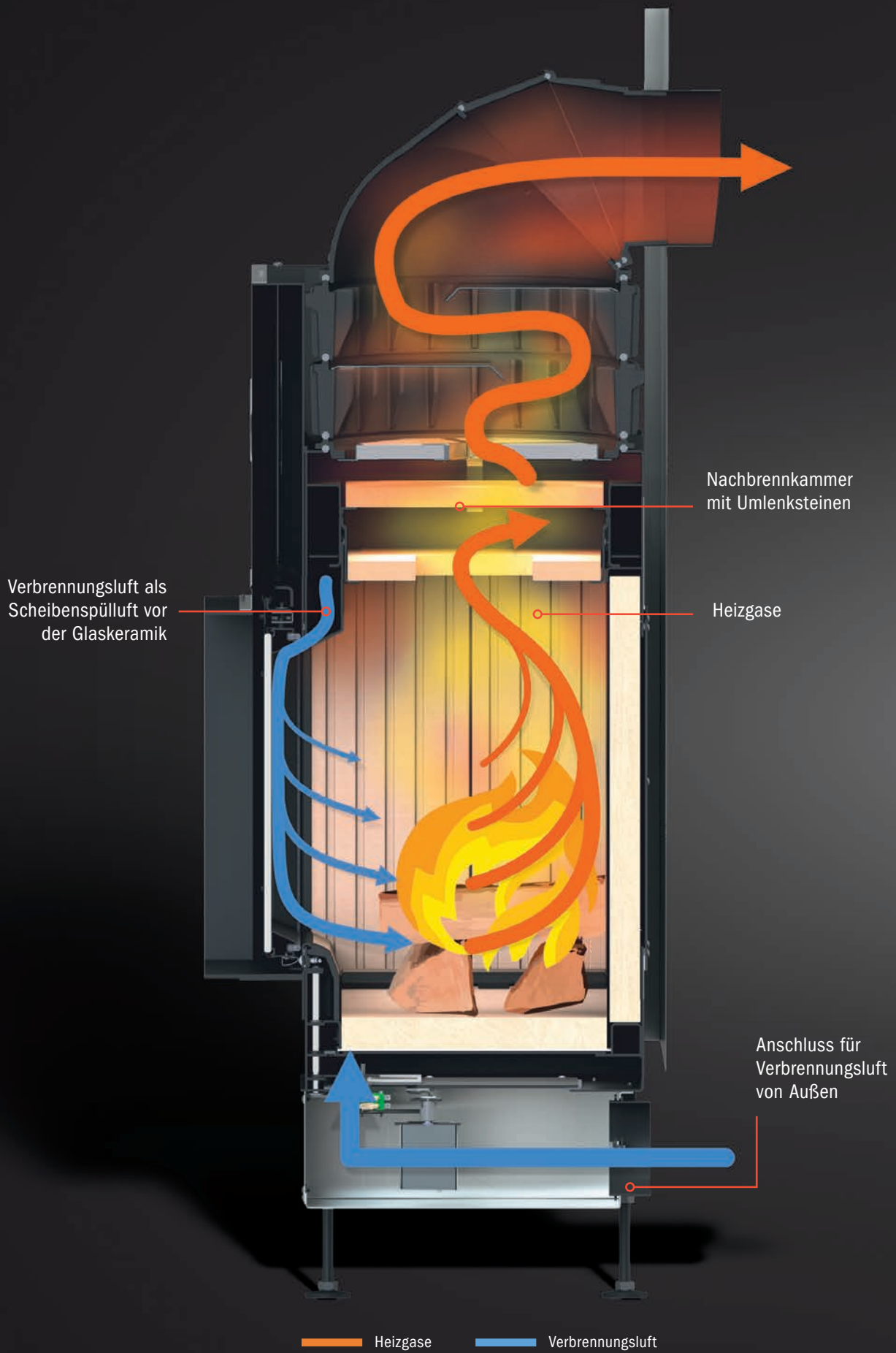


42-98

50-82

50-98

Türformatangaben Höhe - Breite in cm



4 Gründe

WARUM SCHEIBEN LÄNGER SAUBER BLEIBEN.

Konstruktion, Schornsteinunterdruck, Brennstoff und Bedienung sind die wesentlichen Einflussfaktoren für saubere Sichtscheiben*.

1. Luftdichte Konstruktion und Feuerungstechnik.

BRUNNER Heizkamine sind äußerst luftdicht aufgebaut. Damit kann die einströmende Verbrennungsluft vor der Sichtscheibe eine stabile „Luftbarriere“ bilden, die das Anlagern von Ruß und Staubpartikeln reduziert.

Flache Scheibenformate bleiben am längsten sauber. Zwei- oder dreiseitige Glaskonstruktionen (Eck-, Panorama-Kamine) mit turbulenten Strömungsverläufen in den Eckbereichen, werden häufiger gereinigt.

2. Schornsteinunterdruck.

Ein zu hoher oder geringer Schornsteinunterdruck lässt sich nicht mit dem Stellelement für die Verbrennungsluftzufuhr kompensieren. Bei diesen Randbedingungen stellen sich Strömungsverhältnisse ein, die eine vollständige Verbrennung verhindern und zu einer vermehrten Rußablagerung führen.

3. Holzfeuchte und Holzmenge

Trockenes Holz in der vorgesehenen Menge und Stückigkeit ist ein wesentliches Kriterium für einen sauberen Abbrand. Nur bei guter Brennstoffqualität und Bedienung werden die erforderlichen Temperaturen und Strömungsbedingungen für die Scheibenanspülung erreicht.

Bei zu geringen Brennraumtemperaturen kondensieren die Heizgase an den kalten Scheibenflächen trotz Scheibenspülluft. Die Scheiben beschlagen und verrußen.

4. Vorbildliche Handbedienung oder Abbrandsteuerung

Auch die besten Holzheizer machen Bedienfehler und können die Luftzufuhr nicht zum richtigen Zeitpunkt nachstellen. Eine Abbrandsteuerung automatisiert diesen Vorgang zuverlässig und erkennt typische Fehler in der Handhabung. Zu wenig, feuchtes oder ungeeignetes Brennholz führt zu Bedienhinweisen.

* je nach Nutzungsintensität und den Randbedingungen der einzelnen Heizvorgänge ist eine Scheibenreinigung nach 2-10 Abbränden erforderlich. Ein regelmäßiges Säubern der Glaskeramik ist unerlässlich.

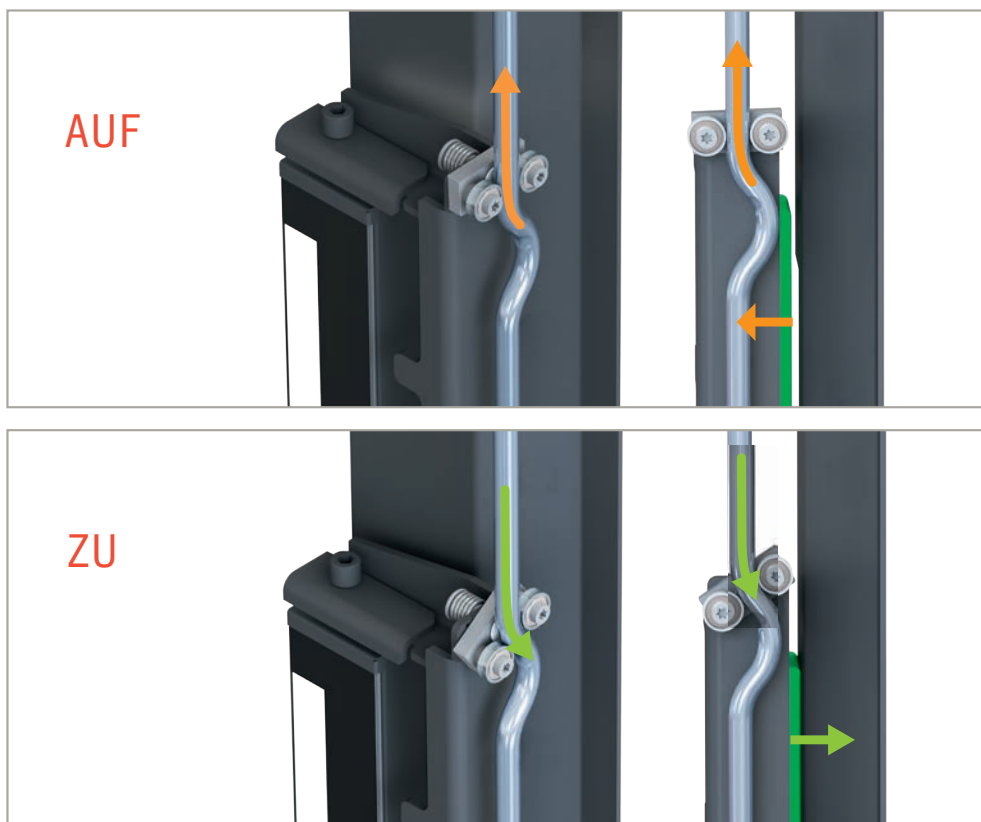
Die KONSTRUKTION

„EASY-LIFT“ – EINE ERFINDUNG VON BRUNNER.

Die perfekte Lösung für eine leichtgängige und beständige Schiebemechanik.

Beim Öffnen hebt sich die Tür vom Kaminkorpus und gleitet mühelos nach oben. Erst unmittelbar beim Schließvorgang wird die Tür mit seiner Dichtfläche wie von selbst an den Kaminkorpus gedrückt.

Einfacher und geräuschloser lässt sich eine Schiebetür nicht öffnen!



Prinzip Schiebetürmechanik "easy-lift":

Alle Schiebetüren haben seitlich jeweils zwei Führungsrollen, die sich auf einer massiven Edelstahlwelle bewegen. Das Know-how liegt in der Federvorspannung:

- Beim Öffnen hebt sich die Tür vom Korpus weg und gleitet "berührungslos" nach oben.
- Beim Schließvorgang wird die komplette Tür in die Vertiefung und damit an den Korpus gedrückt. Der Mechanismus ermöglicht eine umlaufende und lang anhaltende Dichtfläche.



BKH Eck 42-66-42 | green mit Schiebetür
Feuerraumauskleidung Schamotte

Die **KONSTRUKTION**

„KLICK-KLACK“ – DER BESONDERE REINIGUNGSVERSCHLUSS.

Die Scheibe auf Knopfdruck öffnen. Praktischer lassen sich Schiebetüren zur Reinigung der Sichtscheibe nicht bedienen!

Immer eine saubere Scheibe: leicht zu reinigen, auch ohne handwerkliches Geschick. Ein einfacher Klick und die Tür klappt nach vorne bzw. bei Eck-Kaminen zur Seite. Die Innenscheibe lässt sich mühelos reinigen.

„KLICK-KLACK“ GIBT ES NUR BEI BRUNNER.



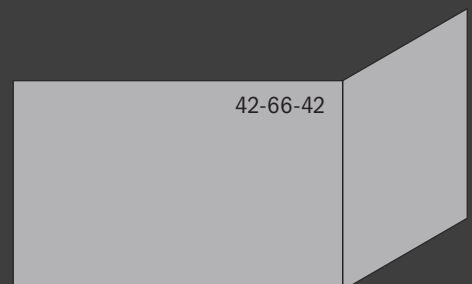


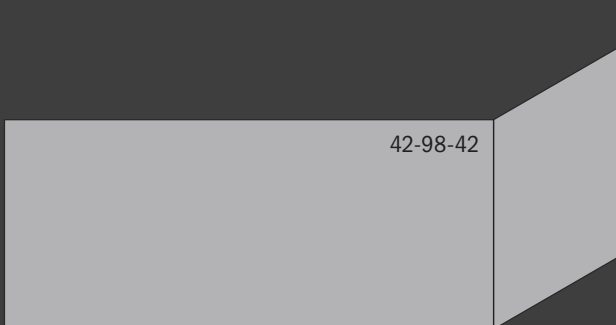
BRUNNER[®]



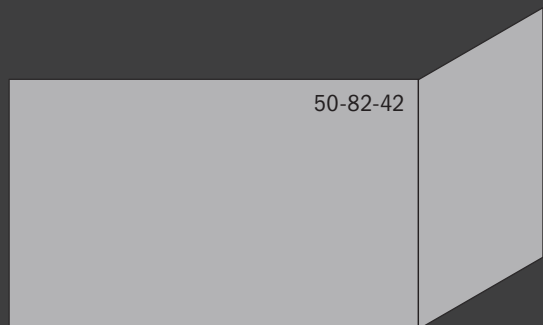
BKH Eck 42-66-42 | green mit Schiebetür
Feuerraumauskleidung

Eck-Kamine - Formate





42-98-42



50-82-42

Türformatangabe: Höhe - Breite - Seite links/rechts in cm
Eck-Ausführungen links/rechts erhältlich

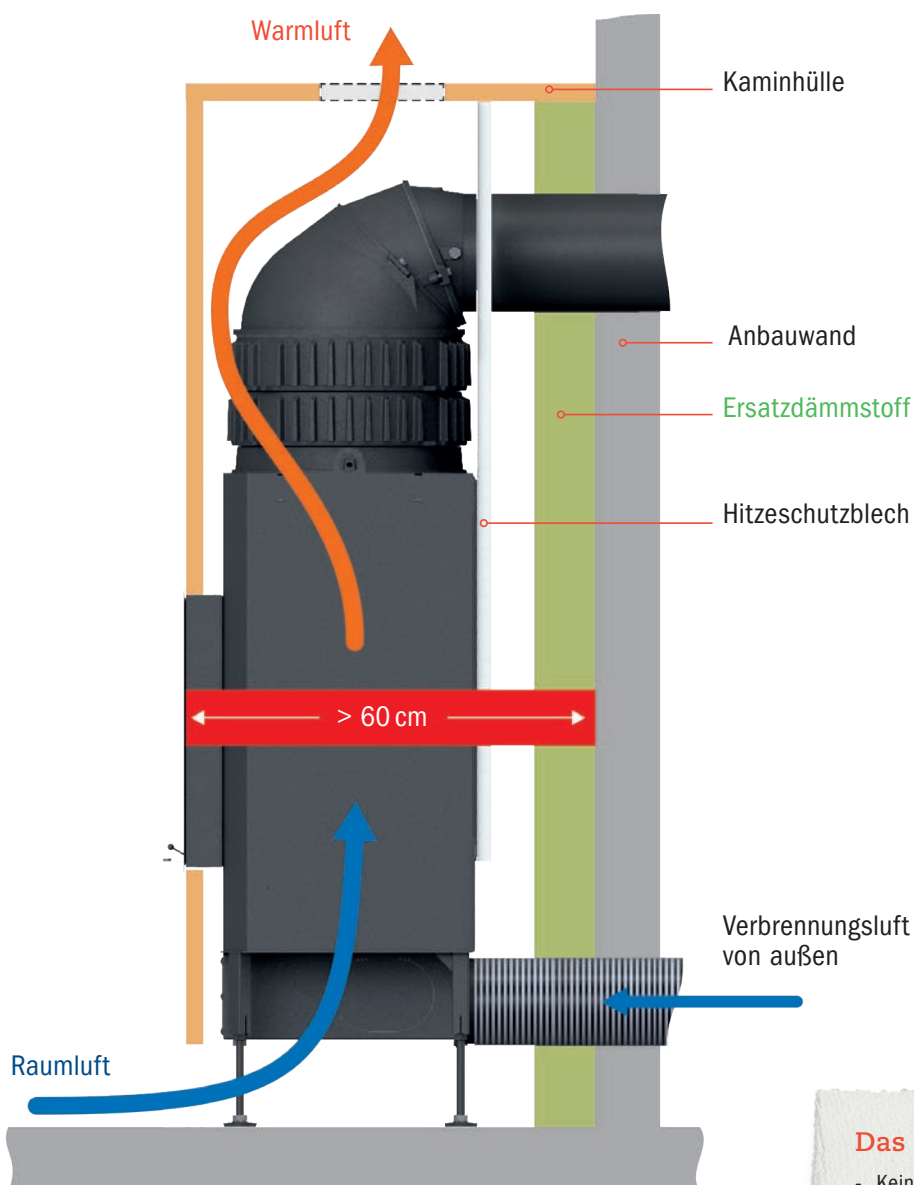
Die KONSTRUKTION

KAMINE MIT GERINGER BAUTIEFE

Kamine werden handwerklich nach Kundenwunsch erstellt. In vielen Fällen orientiert sich die Gestaltung der Kaminhülle an den Standardabmessungen der Möbelbranche.

Bei ausgewählten Kaminen ist in Ausführung mit Hitzeschutzblechen und Ersatzdämmstoff eine geringe Bautiefe möglich.

Ideal, wenn kompakte Bauweisen gefordert sind.



Das Dämmkonzept mit Hitzeschutzblech und Ersatzdämmstoff lässt bei Ausführungen mit Drehtür Einbautiefen ab 60 cm zu.

Das freut den Handwerker:

- Keine abstehenden Bauteile oder Baugruppen am Kamineinsatz (vgl. S. 9)
- schnelle Montage der Kaminhülle mit Wandstärken bis 6 cm
- geringerer Dämmstoffbedarf



BKH Tunnel 42-66 green mit Schiebetür-Kipptür
Feuerraumauskleidung Guss

Die KONSTRUKTION

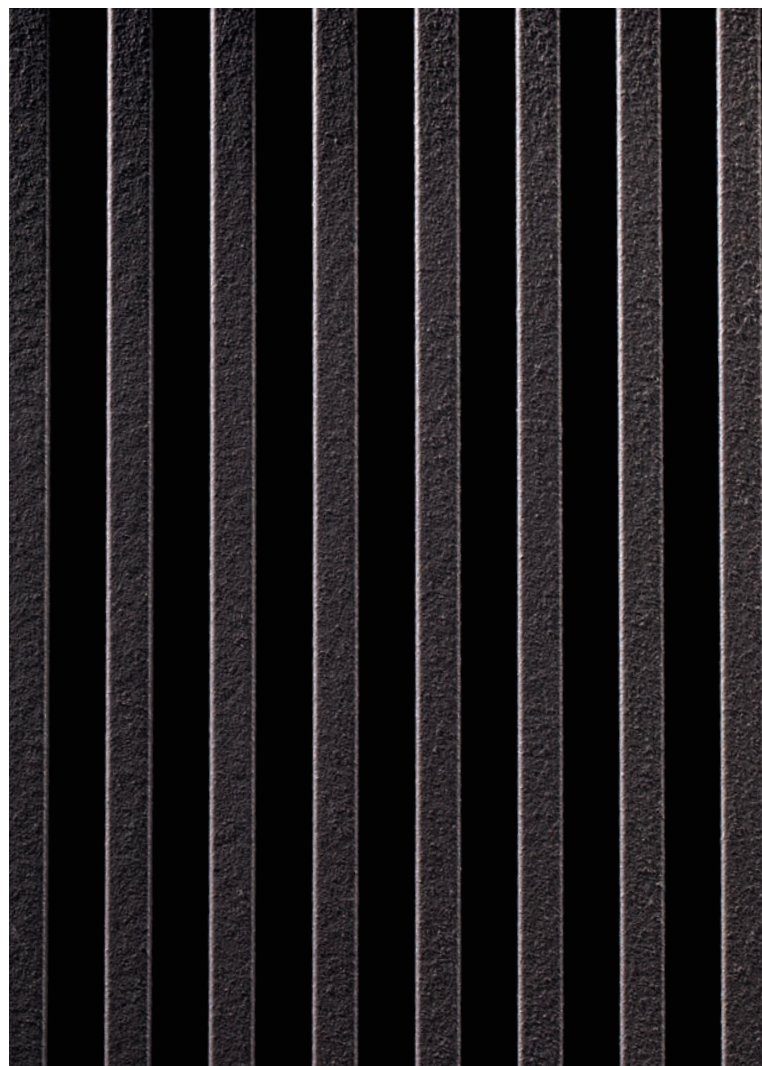
DER FEUERRAUM – NATURFARBEN ODER SCHWARZ GERIPPT

BRUNNER Heizkamine werden mit zwei unterschiedlichen Feuerraumwänden angeboten:



Feuerraumauskleidung Schamotte in Rillenoptik:

- naturfarben hell mit feinporiger Oberfläche
- 15% besser dämmend als herkömmliche Schamotte



Feuerraumauskleidung Guss:

- 15 mm Gussplatten mit Rippenprofil
- rückseitig gedämmt (25 mm Vermiculite)



Feuerraumauskleidung Schamotte



Feuerraumauskleidung Guss

BRUNNER

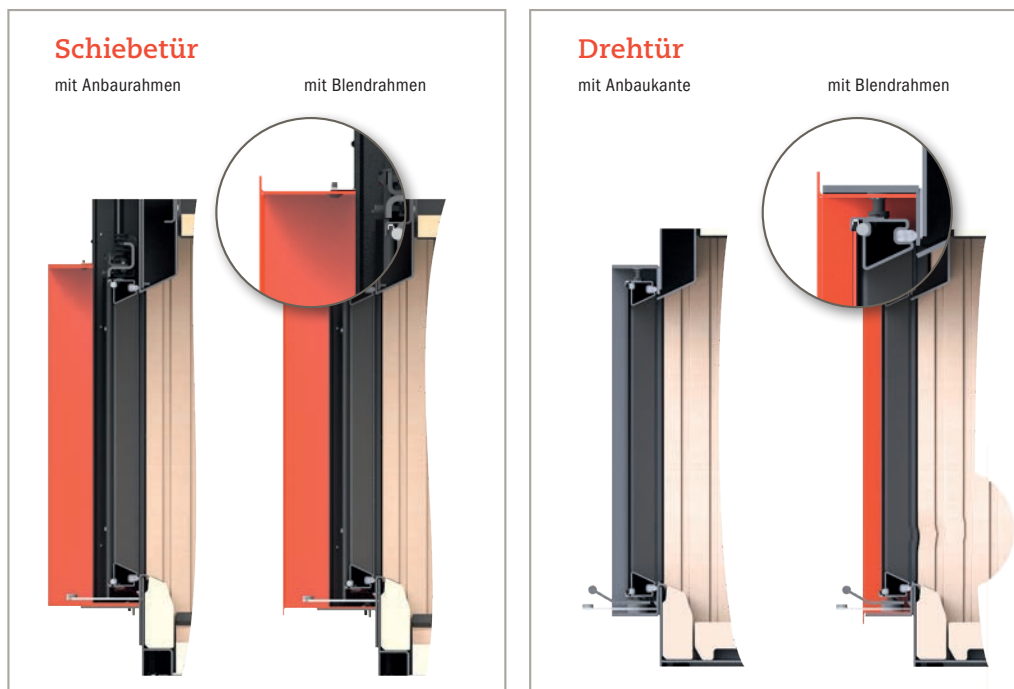
Die RAHMENVARIANTEN

FEUER PERFEKT IN SZENE GESETZT.

Der Übergang zur Kaminhülle lässt sich unterschiedlich gestalten.

Mit der Anbaukante bzw. dem Anbaurahmen wird eine schlanke und bündige Einbausituation erzielt. Die Feuerraumöffnung ist für den Betrachter mit einem 5 mm starkem „Stahlband“ umfasst.

Den fugenlosen und optisch perfekten Übergang zur Kaminhülle ermöglicht der Blendrahmen.



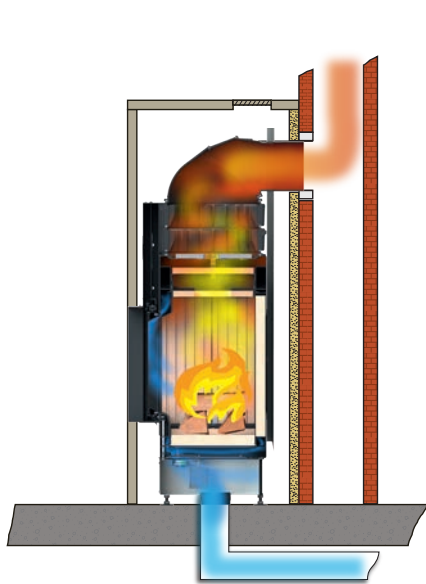
Schwarz lackierte Blend- und Anbaurahmen (hier rot dargestellt) werden bei Kaminen mit Schiebetür am Kamineinsatz verschraubt. Bei allen Ausführungen mit Drehtür ist eine umlaufende, feste Anbaukante vorhanden. Blendrahmen werden darin befestigt. Blendrahmen haben eine 90°-Umkantung mit umlaufender Rahmenbreite von 12 mm. Anbaurahmen werden in einer Materialstärke von 5 mm und mit einer Einbautiefe von 60 mm angeboten. Ausführungen der Eck-Kamine mit Schiebetür werden nur mit Anbaurahmen angeboten.



BRUNNER

Anbaurahmen 60 mm für BKH flach Schiebetür.
Der Bediengriff ist bei allen Schiebetüren als Steckgriff
mit schlanker Edelstahlspirale ausgeführt.

Kaminsysteme VON BRUNNER

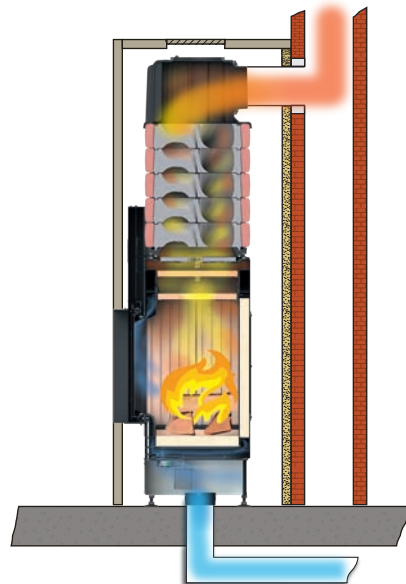


WARMLUFT-KAMIN

mit aufgesetzten Gussringen.

Die heißen Heizgase strömen durch metallische Ringelemente. Ihre Rippenstruktur und die integrierte Umlenkungen haben eine große Tauscheroberfläche.

Diese Lösung ist ideal, wenn hohe Warmluftleistung auf kleiner Grundfläche benötigt wird.



SPEICHER-KAMIN

mit aufgesetzten Speicherringen

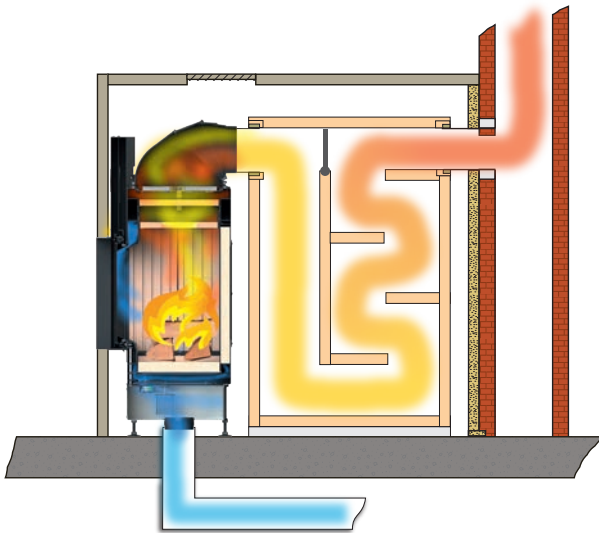
Die heißen Heizgase strömen durch keramische Speicherelemente. Die spiralförmige Ausführung der Ringe hat drei Heizgaswege.

Diese Lösung ist ideal, wenn ein Speicherkamin mit Kachelofeneffekt auf kleinster Grundfläche gewünscht ist.





weitere Informationen finden Sie im Gruppenprospekt wasserführende Kamin- & Holzbrandeinsätze

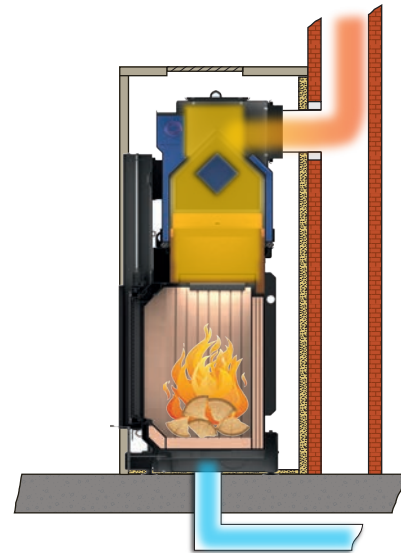


SPEICHER-KAMIN

mit nebenstehender Speichermasse

Die Heizgase strömen durch eine kompakte Gusshaube mit hoher Temperatur in eine nebenstehende Speichermasse. Ideale Voraussetzungen für einen lang anhaltenden Kachelofeneffekt.

Diese Lösung ist ideal, wenn eine größere Kaminanlage als Strahlungsofen wirken soll.



WASSERFÜHRENDER KAMIN

mit integriertem Kessel

Die Heizgase durchströmen einen integrierten Wasserwärmetauscher

Diese Lösung ist ideal, wenn neben dem Heizkamineffekt die Zentralheizung unterstützt werden soll.



Ihre CHECKLISTE

UNSER ANSPRUCH.

Mit den BRUNNER-Kaminsystemen haben wir 2003 eine kleine Revolution eingeläutet. Neben Flammenspiel haben Wärmeeffekte, Handwerk und technische Innovationen Einzug in die Kaminwelt gehalten.

Erfahrung, Wissen, deutsche Ingenieurskunst und viel Herzblut findet man in BRUNNER Heizkaminen.

Wer vergleicht, erkennt unseren Lösungsansatz – funktions- und qualitätsoptimiert bis ins Detail!

BRUNNER QUALITÄTSMERKMALE *green*

Will
ich!

<input checked="" type="checkbox"/>	Muldenfeuerung: <ul style="list-style-type: none">• Brunner Emissionsstandard für Scheitholzabbrand (patentgeschützt)• Emissionen unterschreiten im Praxisbetrieb die Vorgaben der Gesetzgeber• Rostloser Feuerraumboden	<input type="checkbox"/>
<input checked="" type="checkbox"/>	Brennkammerdesign für „saubere Sichtscheiben“: <ul style="list-style-type: none">• Luftdichte Bauweise – durchgehend geschweißter Korpus• Dicht abschließende, verwindungssteife Türkonstruktion• Geschlossene Verbrennungsluftführung mit Scheibenspülluft• Strömungsdynamische Optimierung (numerische Strömungssimulation, Werksprüfstand)	<input type="checkbox"/>
<input checked="" type="checkbox"/>	Freier Blick auf das Feuer: <ul style="list-style-type: none">• Türgriff und Scheibenrahmen sind bewusst zurückgenommen und so schlank wie möglich gehalten.• Schmale Rahmen für den schlanken Abschluss zur Kaminhülle	<input type="checkbox"/>
<input checked="" type="checkbox"/>	Sichtscheibe in zwei Ausführungen: <ul style="list-style-type: none">• Transparente Glaskeramik• wärmereflektierende Beschichtung - reduzierter Strahlungsbereich	<input type="checkbox"/>
<input checked="" type="checkbox"/>	Einfache Bedienung: <ul style="list-style-type: none">• Ein dezentes und zentrales Bedienelement für alle Verbrennungsluftanteile• Leichtgängige Luftschiebeplatten (vollständig Teflon beschichtet)	<input type="checkbox"/>

BRUNNER QUALITÄTSMERKMALE *green⁺*

<input checked="" type="checkbox"/>	Katalysator im Heizgasweg. <ul style="list-style-type: none"> • Zukunftssicher für kommende Anforderungen • nachrüstbar 	<input type="checkbox"/>
<input checked="" type="checkbox"/>	Elektronische Abbrandsteuerung: <ul style="list-style-type: none"> • App-Anbindung via WLAN. • Bedienkomfort • Erkennt Heizfehler • Optimiert den Anlagenwirkungsgrad 	<input type="checkbox"/>
<input checked="" type="checkbox"/>	BRUNNER Kaminsystem: <ul style="list-style-type: none"> • aufgesetzte Nachheizflächen für hohen Wirkungsgrad • Wärmeeffekte: Speicherkamin, Warmluftkamin 	<input type="checkbox"/>

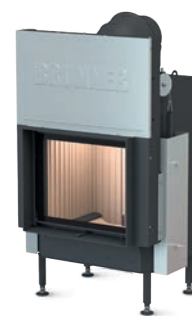
BRUNNER INNOVATIONEN

<input checked="" type="checkbox"/>	„easy-lift“ – leichtgängige und dicht abschließende Schiebetürmechanik	<input type="checkbox"/>
<input checked="" type="checkbox"/>	„klick-klack“ <ul style="list-style-type: none"> • der besondere Reinigungsverschluss für Sichtscheiben 	<input type="checkbox"/>
<input checked="" type="checkbox"/>	„puzzleprofil“ <ul style="list-style-type: none"> • mehrfach gekantetes, verwindungssteifes Türrahmenprofil für die Glaskeramikscheibe 	<input type="checkbox"/>
<input checked="" type="checkbox"/>	Feuerraumauskleidung: <ul style="list-style-type: none"> • Elegant ausgeführte, helle Schamotte mit Rillenoptik • Robuste, schwarze Gussplatten mit Rippenoptik 	<input type="checkbox"/>
<input checked="" type="checkbox"/>	Geringe Bautiefe: <ul style="list-style-type: none"> • Hitzeschutzbleche für reduzierten Dämmstoffbedarf • Kaminabmessungen im Standard der Möbelbranche möglich 	<input type="checkbox"/>
<input checked="" type="checkbox"/>	Verschleißarm <ul style="list-style-type: none"> • geschützt verbaute Dichtschnüre • Seilrollen in Vollmaterial 	<input type="checkbox"/>
<input checked="" type="checkbox"/>	Sicherheit: <ul style="list-style-type: none"> • Sicherheitstechnik (Unterdrucküberwachung) und integrierter Außenluftanschluss für den gemeinsamen Betrieb mit Lüftungssystemen 	<input type="checkbox"/>
<input checked="" type="checkbox"/>	Wartungsfreundlich <ul style="list-style-type: none"> • alle beweglichen Bauteile über Feuerraum zugänglich • Bauteile der Abbrandsteuerung über Brennkammer wechselbar 	<input type="checkbox"/>

Die **VARIANTEN**

DREHTÜR

SCHIEBETÜR

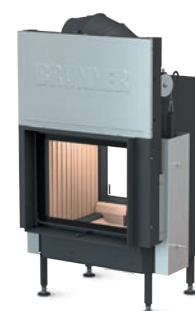
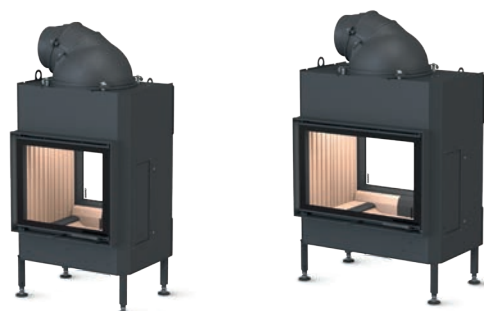


BKH flach

42-50

42-66

42-50



BKH Tunnel

42-50

42-66

42-50



BKH Eck

42-66-42 l/r

42-66-42 l/r

Typenbezeichnung = Höhe-Breite-Seite des Türformates in cm

BKH Tunnel: Die Bedienung erfolgt von einer ausgewählten Seite. Die gegenüberliegende Tür kann zum Reinigen mit Werkzeug geöffnet bzw. aufgeklappt werden.



42-66



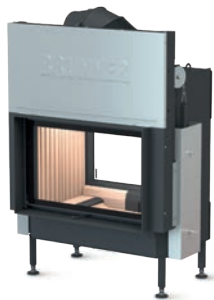
42-98



50-82



50-98



42-66



42-98



50-82



50-98



42-98-42 l/r



50-82-42 l/r



Die **VARIANTEN**

green FÜR DIE PANORAMA-FORMATE AB 2024

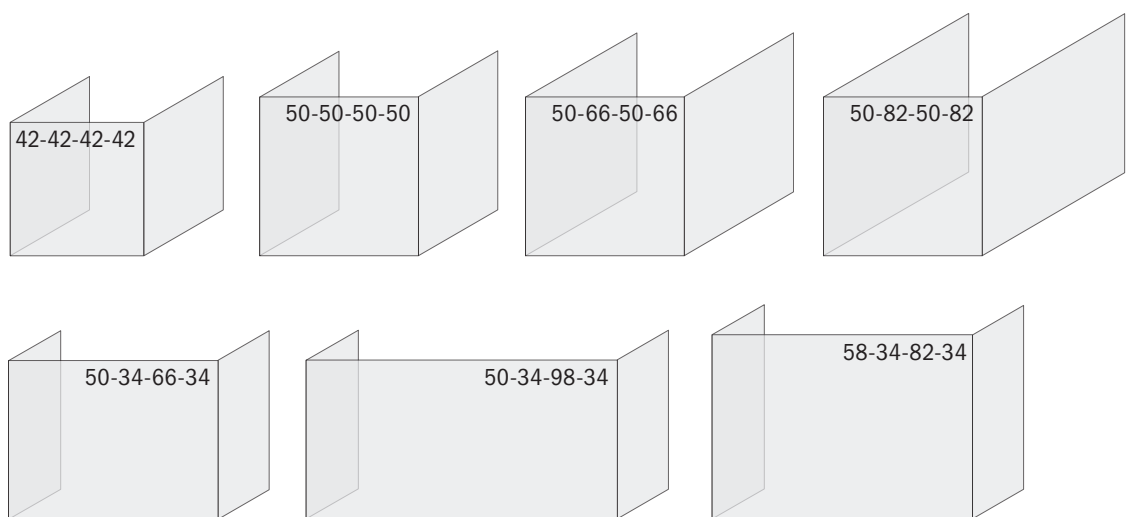
Die optisch wohl reizvollste Variante eines Kamins!

Panoramakamine von BRUNNER ermöglichen eine freie Sicht auf das Holzfeuer von drei Seiten.

Nach dem erfolgreichen Start der Serie green wird das Brennkammerkonzept ab 2024 mit den abgebildeten Panorama-Formate ergänzt.

In dieser Übergangszeit bleiben die entsprechenden Kamineinsätze unserer bisherigen Serie erhalten.

BKH Panorama



Typenbezeichnung = Höhe - Seitenangaben des Türformats in cm



Zu Ihrer Sicherheit:

Der Kamin ist ein Freund fürs Leben. Dass er das auch wirklich bleibt, dafür sorgen die Bauteile von BRUNNER mit einem entsprechend hohem Qualitätsstandard.

„Nur das Beste ist gut genug für Ihren Kamin.“

Bestehen Sie deshalb auf Original BRUNNER. Wir bürgen mit unserem guten Namen für jedes unserer Kaminbauteile.

Eggenfelden, Juni 2023



Hubertus Brunner

heizen auf bayerisch.

Ulrich Brunner GmbH

Zellhuber Ring 17 - 18

D-84307 Eggenfelden

Telefon: +49 8721 771-0

info@brunner.de · www.brunner.de

BRUNNER Produkte werden ausschließlich vom qualifizierten Fachbetrieb angeboten und verkauft. Technische und sortimentsbedingte Änderungen sowie Irrtümer vorbehalten. Sämtliche Abbildungen können aufpreispflichtige Zusatzfunktionen bzw. Sonderausstattungen enthalten. Nachdruck und Vervielfältigung, auch auszugsweise, nur mit ausdrücklicher Genehmigung des Herausgebers.

Stand 06/2023 · Ver. 1.2 · 5 K · BRU1902 · atwerb.de

Das Papier dieser Broschüre wird mit Zellstoffen aus nachhaltiger Waldwirtschaft und anderen kontrollierten Quellen produziert. Gedruckt mit Bio-Druckfarben auf Basis nachwachsender Rohstoffe.



BKH Tunnel 42-66 green mit Schiebetür
Feuerraumauskleidung Guss

BRUNNER®



 **Klimaneutral**
Druckprodukt
ClimatePartner.com/53093-2305-1008