

OFFENE KAMINE VON BRUNNER



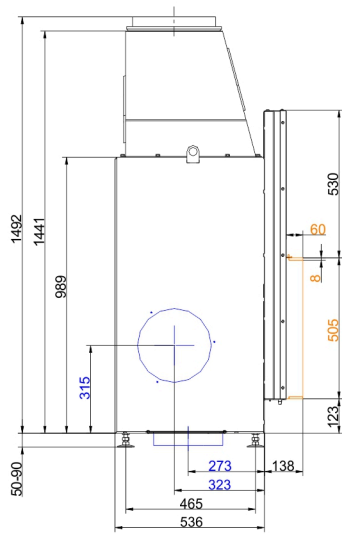
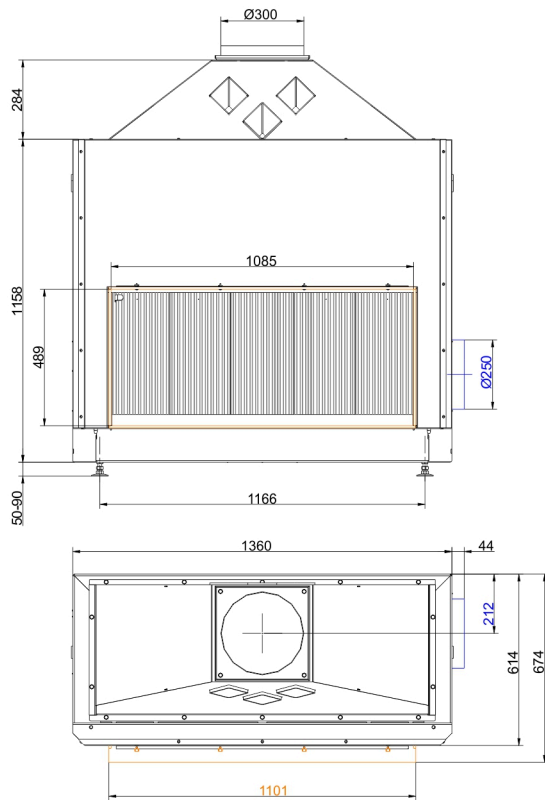
Urfeuer® 50/110

Stand: 2024-10-02

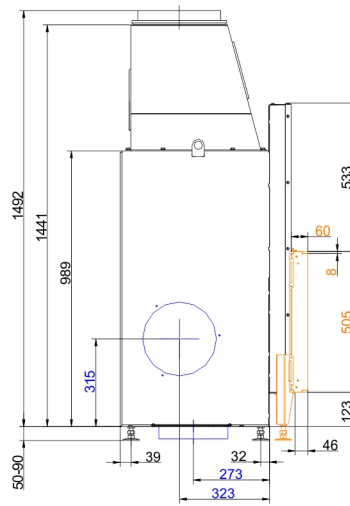
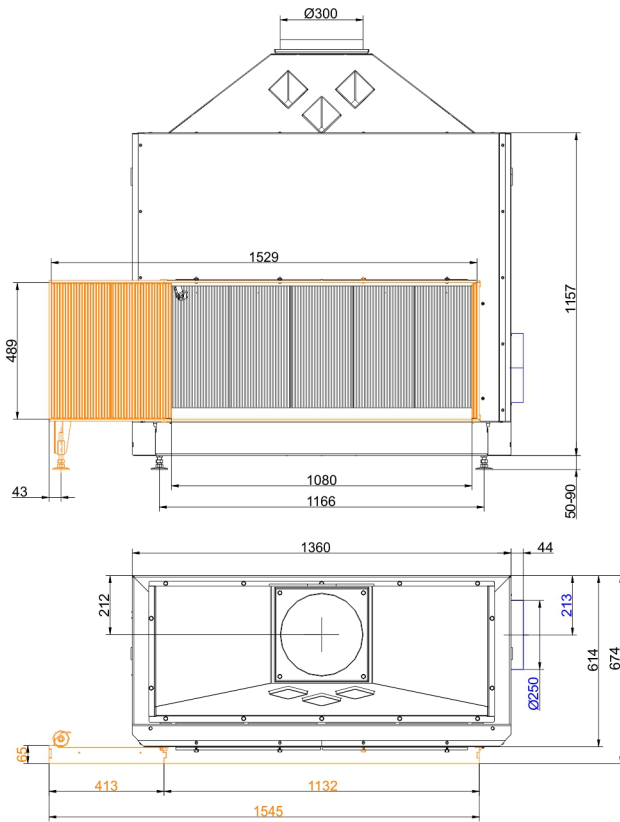


BRUNNER[®]
heizen auf bayerisch.

Maßblätter - Urfeuer® 50/110

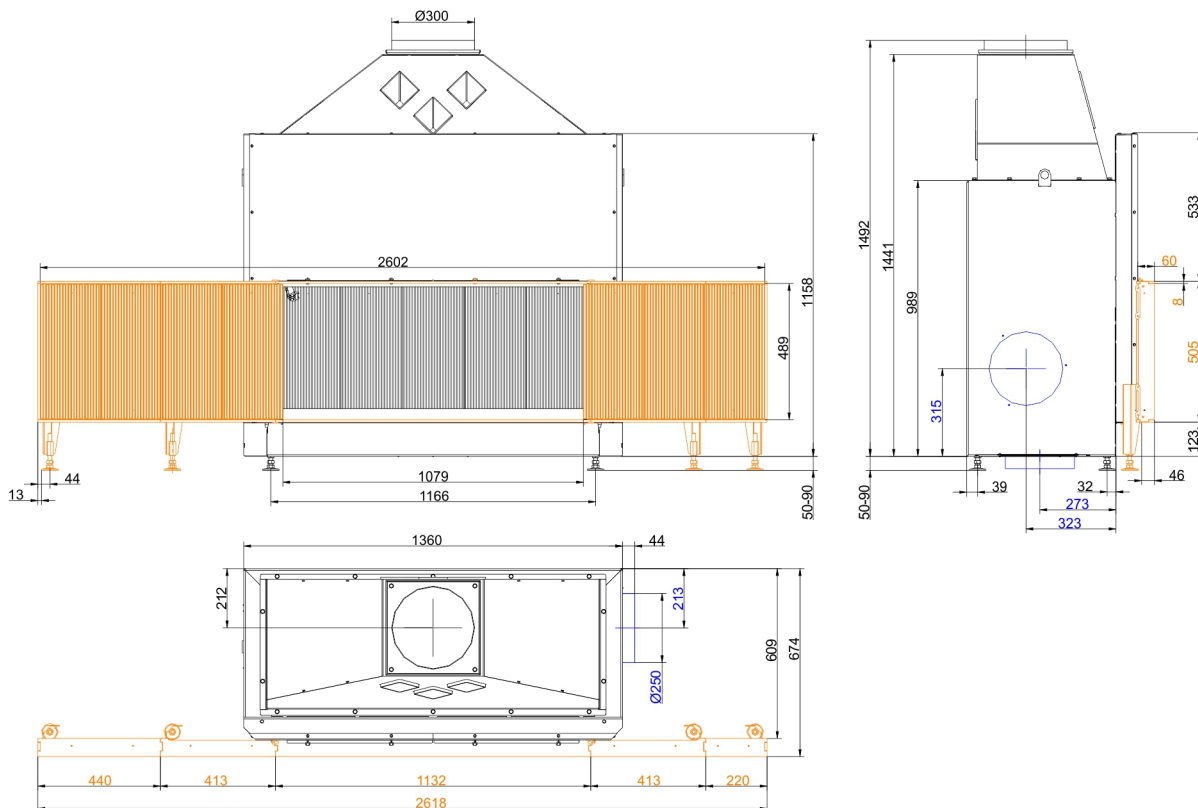


... mit Anbaurahmen



... mit Anbaurahmen L2

Maßblätter - Urfeuer® 50/110



... mit Anbaurahmen L4 / R3

Für Zeichnungsdaten zur CAD-Planung empfehlen wir PaletteCAD. Laufend aktualisierte Maßzeichnungen unter www.brunner.de
 Rahmen/Abgasstutzen/Verbrennungsluftstutzen/Frontvarianten/Traglager farblich markiert.

Planung und Einbau - Urfeuer® 50/110

Daten für Funktionsnachweis ¹⁾		
Abgasmassenstrom	g/s	160
Abgastemperatur	°C	105
notwendiger Förderdruck	Pa	6
Brennstoffauflage gesamt	kg	2 - 5
Verbrennungsluftbedarf	m ³ /h	293
Verbrennungsluftanschluß Ø	mm	250
min. Abstände Feuerstätte		
zu Verkleidung, Dämmschicht	cm	6
zum Aufstellboden	cm	2,5
Wärmedämmung		
zur Anbauwand	cm	10
zum Aufstellboden	cm	2
Vormauerung bei zu schützender Wand	cm	10
zur Decke	cm	14
Gewicht		
Gewicht Heizeinsatz / Brennkammer	kg	275 / 156

- 1) Urfeuer-Kamine sind industriell vorgefertigte Bauteile für offen betriebene Feuerstätten. Einbau und Planung erfolgt nach Herstellerangaben und nationalen Fachregeln (z.B. TROL in Deutschland). Offene Feuerstätten dürfen in Deutschland nur gelegentlich betrieben werden.
Vor Errichtung einer offen betriebenen Feuerstätte ist der zuständige Bezirksschornsteinfeger zu informieren.